

Table Moser 1752

Avec ses plateaux apposés et le bâti pliant, la table de salon 1752 témoigne de la fonctionnalité que Werner Max Moser a prise en compte dans ses créations. La table peut être équipée de plateaux en verre ou en linoléum.



embru

meubles pour toute une vie

Finition standard

Bâti à quatre pieds, rabattable, tube d'acier chromé ou revêtu par poudre noir foncé RAL 9005

Dimensions table 74 x 60 cm (L x H)

Dimensions plateaux Ø 70 cm

Plateaux 2 plateaux en verre ou revêtus de linoléum Desktop

Verre verre flotté transparent
parsol gris

Linoléum Desktop de chaque côté: 4023 nero / 4164 rouge salsa
4023 nero / 4154 burgundy
4023 nero / 4155 pewter

Chants plateaux linoléum: chants ABS noir

Patins patins Quick Click avec inserts échangeables: matière synthétique, feutre ou PVC

Concepteur Werner Max Moser, 1930

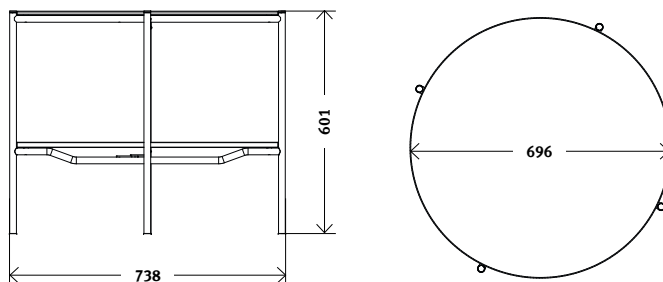


Propriétés 1 Linoléum 4164 rouge salsa
2 plateau verre parsol gris

3 patin Quick Click mat. synth. pour moquette
4 patin Quick Click feutre pour parquet
5 patin Quick Click PVC pour sol en pierre

Couleurs ■ 4023 nero, NCS S 9000-N
■ 4164 rouge salsa, NCS 2570-Y90R
■ 4154 burgundy, NCS S 7010-R10B
■ 4155 pewter, NCS 7005-B20G

Mesures



Embru-Werke AG
Rapperswilerstrasse 33
CH-8630 Rütli ZH

+41 55 251 11 11
klassiker@embru.ch
www.embru.ch

Embru-Werke AG
Route de Grandcour 74
CH-1530 Payerne VD

+41 26 662 49 15
info@embru.ch
www.embru.ch

embru
meubles pour toute une vie