

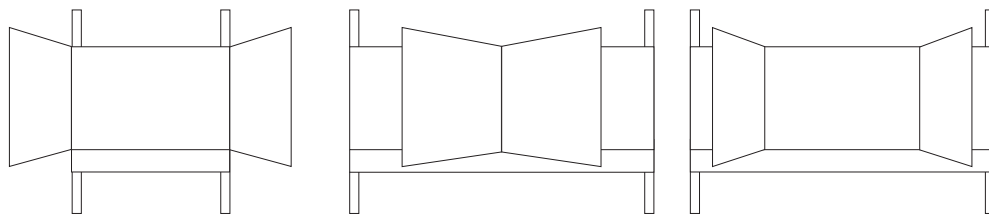
Säulenbuchwandtafeln 1R170-5 | -6 | -7

Säulenbuchwandtafeln für Berufsschulen, in Hörsälen und dort, wo Wandkonstruktionen nicht tragend sind. Höhenverstellbar für abwechslungsreiche Lektionen.

 SEIT 1904
SCHWEIZER
MÖBELHERSTELLER



Standardausführung



Tafel-Masse in cm	Modell 1R170-5 (5 Flächen)		Modell 1R170-6 (6 Flächen)		Modell 1R170-7 (7 Flächen)	
	Breite	Höhe	Breite	Höhe	Breite	Höhe
	200	120	200	120	400	120
	250	120	250	120		
			300	120		
			330	120		
Andere Masse auf Anfrage						

Schreib- und Haftflächen Email-Stahl Farbe dunkelgrau matt oder blau matt für Kreide oder weiss glatt für Faserschreiber, magnethaftend, uni, ohne Lineatur
 1R170-5: 5-flächig, 2 Flügel aussen angeschlagen,
 1R170-6: 6-flächig, 2 Flügel mittig angeschlagen
 1R170-7: 7-flächig, 2 Flügel im Viertel angeschlagen

Tafelumrandung Alu-Profil natur eloxal und allseitig abgerundete Sicherheitsecken

Säulen Alu natur matt eloxiert, auf Boden, an Wand oder Decke befestigt
 Raumhöhe abzüglich 5 cm ergibt Säulenhöhe (Standardhöhe 300 cm)

Ablage Alu-Kreidebrett, Tiefe ca. 15 cm

Geräterückwand In Kunstharz hellgrau, ohne Zubehör

Schalen 1 Schale für Kreide/Faserschreiber und
 1 Schale für Schwamm mit Halter

Lappenhalter Verzinkte Ausführung, Länge ca. 35 cm

Optional Kanten ABS schwarz
 Lineaturen gemäss Embru-Standardkollektion
 Wandtafelzubehör



Eigenschaften

- 1 Alu-Kreidebrett
- 2 Alu-Profil
- 3 ABS-Kante
- 4 Scharnier

Embru-Werke AG
 Rapperswilerstrasse 33
 CH-8630 Rüti ZH

+41 55 251 11 11
 schule@embru.ch
 www.embru.ch

Embru-Werke AG
 Route de Grandcour 74
 CH-1530 Payerne VD

+41 26 662 49 15
 ecole@embru.ch
 www.embru.ch

embru
 möbel ein leben lang