

Kreislaufwirtschaft: **Beispiel am Produkt des Klapptisch 1611**

Embru ist seit 1904 Möbelherstellerin. Als solche entwickeln, produzieren und vertreiben wir Produkte mit sehr hoher Lebensdauer und setzen dabei auf ressourcen- und umweltschonenden Materialeinsatz.

Wartungsfreundlichkeit, Ersatzteilverfügbarkeit und einfache Zerlegbarkeit der Produkte sind Grundsätze, welche Embru bereits seit über hundert Jahren verfolgt. Sie sind wichtige Pfeiler und tragen massgeblich zum erfolgreichen langjährigen Bestehen unseres Unternehmens bei.

Unseren Kunden zeigen wir transparent die Kreislauffähigkeit unseres Sortiments auf. Nachfolgend illustriert am Beispiel:

Klapptisch Modell 1611

Embru Werksentwurf



Gliederung nach Material und Gewicht



- 69,6% Holz
- 28,3% Stahl
- 2,1% Kunststoff

Gliederung der Teile in Zyklen



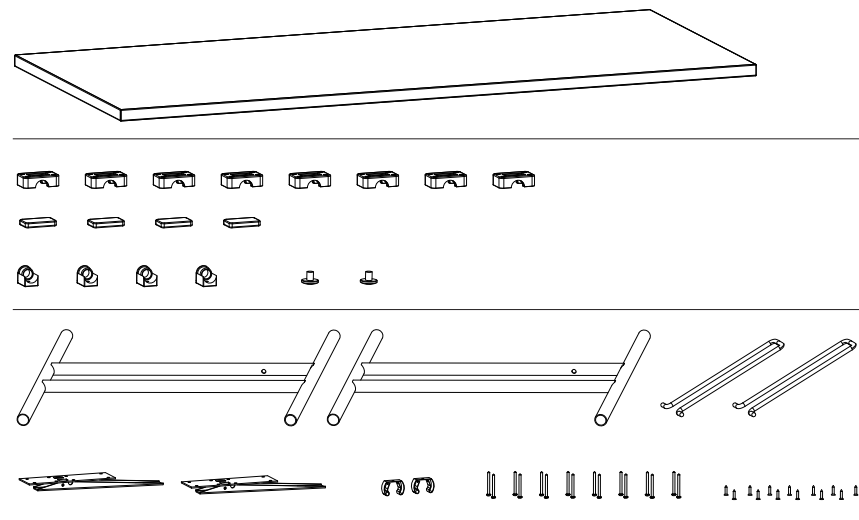
- 72% wiederverwendbar
- 2% recycelbar
- 26% Abfall

Lebensdauer / Verwendung der Teile



- 69% **mehrmalig**
- 1% **zweimalig**
- 30% **einmalig**

Der Klappstisch 1611 ist ein in der Schweiz gestaltetes, entwickeltes und gefertigtes Produkt. Er ist in verschiedenen Ausführungen erhältlich und besticht durch seine kompakte Bauweise sowie den Klappmechanismus für eine optimale Stauraumnutzung. Der Klappstisch 1611 ist polyvalent einsetzbar und kann deshalb verschiedenste Raumbedürfnisse erfüllen.



Material	Gewicht in kg	Bezeichnung	Anzahl Teile
Holz/Kunstharz	21,4	Tischplatte	1
Kunststoff	0,047	Lagerschale	8
Kunststoff	0,043	Stapelpuffer	4
Kunststoff	0,022	Gleiter	4
Kunststoff	0,008	Griff	2
Stahl	3,3	Gestell	2
Stahl	0,5	Schnappverschluss	2
Stahl	0,005	Schrauben	34
Stahl	0,016	Universalklammer	2
Stahl	0,448	Bügel	2
30,75			

Die angegebenen Werte beziehen sich auf das Modell Standard 180 x 80 cm



Mit der ISO-Zertifizierung, die kontinuierlich durch Swiss Safety Center AG auditiert wird, halten wir unsere Arbeit an den Prozessen, Abläufen, Grundsätzen und Normen immer auf dem neusten Stand.



ISO 9001

Seit über 30 Jahren verfügt Embru über ein umfangreiches Qualitätsmanagement-System. Mit der Norm ISO 9001 (International Organization for Standardization) werden neben einem stetigen Verbesserungsprozess, Mindestanforderungen an die Organisation formuliert, damit die Bereitstellung von Produkten und Dienstleistungen in Umfang und Qualität an den Kunden sicher gestellt ist.

ISO 14001

Ökologie und Nachhaltigkeit sind für uns seit Jahrzehnten ein Teil der Firmenkultur. Die Firma Embru ist bekannt für langlebige Produkte höchster Qualität, was einen bedeutenden Beitrag zum schonenden Umgang mit Ressourcen darstellt. Seit Anfang 2013 verfügt Embru über das Zertifikat ISO 14001 Umweltmanagement, was das ökologische und nachhaltige Handeln bestätigt.

ISO 45001

Die über 100-jährige Geschichte in Rüti beweist, dass Embru eine überdurchschnittliche Firmenkultur pflegt und die soziale Verantwortung tatsächlich lebt. Mit dem Zertifikat ISO 45001 bestätigen wir, dass Embru die Bedürfnisse ihrer Mitarbeitenden und den Umgang mit Risiken am Arbeitsplatz sehr ernst nimmt. Auch Kunden wollen bei der Beschaffung sicher sein, dass der Zulieferant seine ethische und soziale Verantwortung ernst nimmt.

Zusätzliche Nachweise zu Normen und Zertifizierungen, die von uns, unseren Partner und Lieferanten erfüllt und nachgewiesen werden können:

ISO 9001 Standardisierungsprozesse für Firmen:



ISO 14001, Prozess für Ressourcen im Umweltmanagement:



ISO 45001, Prozesse für ethische und soziale Verantwortung:

