

Farbtafel Sitzschalen 6400

Mit einer formschönen, glasfaserverstärkten Kunststoff Sitzschale bietet er einen ausgezeichneten Sitzkomfort und setzt den Farbtupfer im Zimmer.



embru

Standardausführung

Farben

Die Farben entsprechen den angegebenen RAL-Farbtönen
Leichte Abweichungen der Schalenfarben sind im Produktionsprozess möglich
Hinweis: Drucktechnisch bedingte Farbabweichungen möglich

Schalen-Aufbau

Die Schale ist eine 2-komponentige Polypropylen-Schale und wird im «Monosandwichverfahren» hergestellt. Durch den hohen Glasfaseranteil im Kernbereich (60% Spezial-Lang-Glasfaser) und Oberflächenbereich (20% Normal-Glasfaser) ist die Schale einerseits stark belastbar und andererseits angenehm elastisch



Ginstergelb
ähnlich RAL 1032



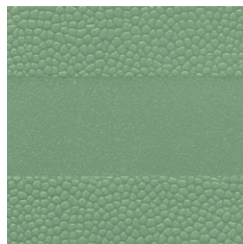
Rotorange
ähnlich RAL 2001



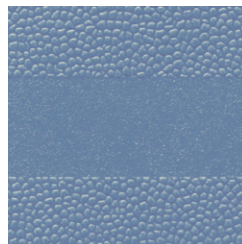
Rot
ähnlich RAL 3013



Lichtgrau
ähnlich RAL 7035



Blassgrün
ähnlich RAL 6021



Pastellblau
ähnlich RAL 5024



Grau
ähnlich RAL 7015