

# Adrano

Clinic | **Care** | Assist



Le système de meubles Adrano.  
Parfait pour les **RESIDENCES**.



## Le système de meubles Adrano. Parfait pour les **RESIDENCES**.

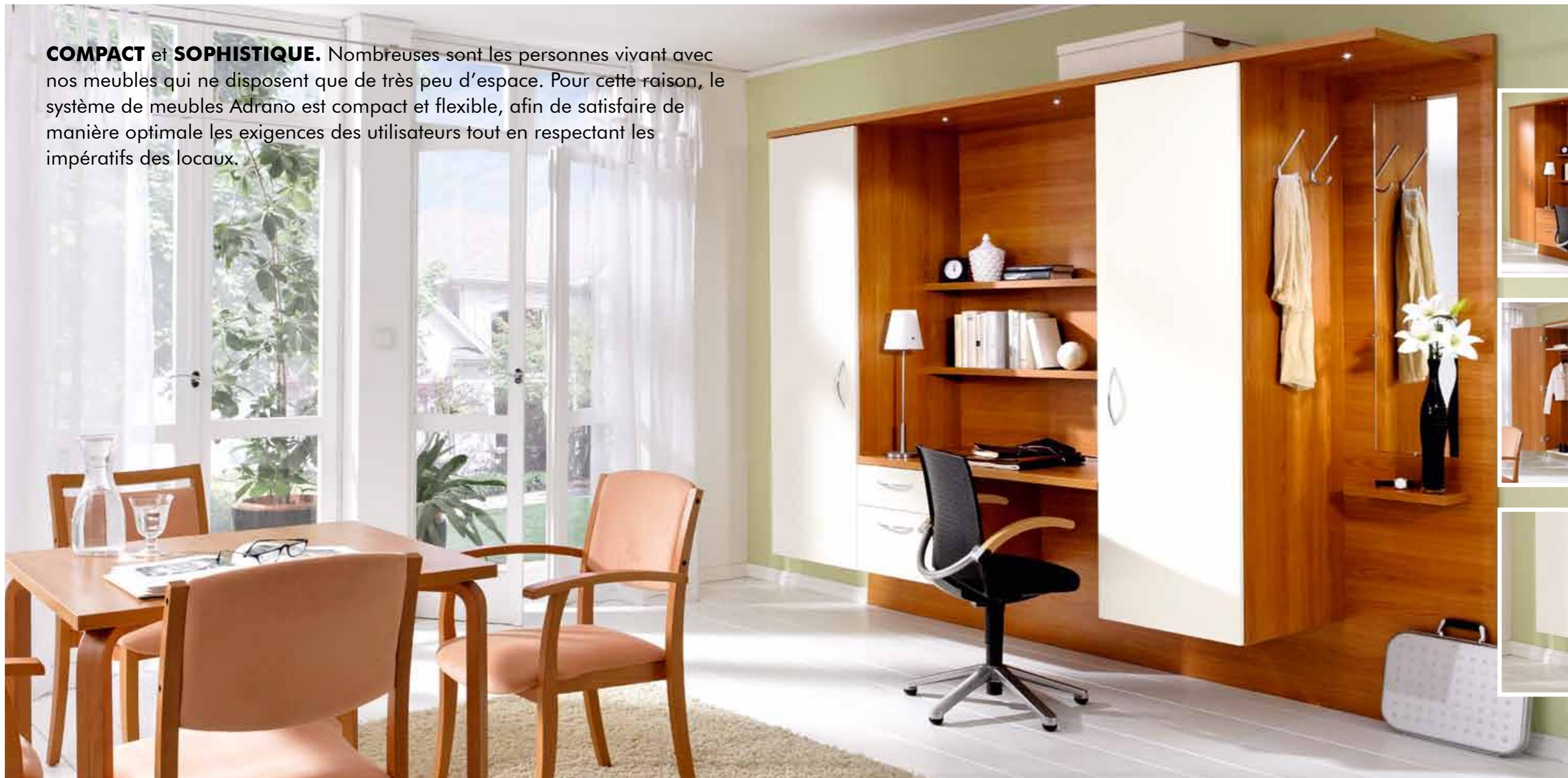
Cette brochure vous présente un extrait de ce système de meubles varié, conçu pour les centres de soins et les résidences du personnel, les cliniques et les résidences seniors, les centres de réhabilitation et les résidences pour les personnes handicapées, qui permet de nombreuses utilisations et s'adapte individuellement à tous les besoins.

Nous comprenons la perfection conçue pour les résidences en tant que symbiose entre la fonctionnalité professionnelle et les exigences les plus élevées en termes d'ambiance personnelle et conviviale.

Contactez-nous ou visitez une de nos salles d'exposition à Herford ou Nordhausen. Nous vous montrerons volontiers la grande qualité, les nombreux détails pratiques et notre passion pour un des systèmes leader du domaine des meubles pour les centres de soins.

Stieglmeyer **CARE**.

**COMPACT** et **SOPHISTIQUE**. Nombreuses sont les personnes vivant avec nos meubles qui ne disposent que de très peu d'espace. Pour cette raison, le système de meubles Adrano est compact et flexible, afin de satisfaire de manière optimale les exigences des utilisateurs tout en respectant les impératifs des locaux.



## **COMPACT** et **SOPHISTIQUE**

### **SOLIDITE pour les tâches lourdes**

Les murs et cloisons posent souvent des problèmes lorsqu'il s'agit d'y fixer des étagères, placards, plateaux de tables et chevets. Dans le but de résoudre ces problèmes, nous avons conçu la paroi de fond Adrano. Peu importe le type de mur, la paroi supporte toute la charge sans détériorer la construction.

### **FACILE à utiliser**

La possibilité de fixer tous les éléments Adrano sur la paroi à une hauteur de 300 mm facilite l'accès aux personnes en fauteuil roulant.

### **LIBERTE D'ACTION pour les soins**

Un autre avantage décisif des meubles suspendus est l'espace ainsi libéré qui facilite le nettoyage des sols. Qu'il s'agisse de l'aspirateur ou du balai à franges, les deux atteignent facilement la surface sous les meubles. Ces derniers sont ainsi durablement préservés.

### **Utilisation ERGONOMIQUE**

Les placards et systèmes de tiroirs fixés à 300 mm du sol permettent à l'utilisateur de les atteindre de façon ergonomique. Ainsi, même les rangements inférieurs pourront vraiment servir.



**FLEXIBLE et FONCTIONNEL.** Le nouveau système de meubles Adrano englobe en plus les solutions individuelles classiques. Le système s'adapte ainsi de manière optimale à tous les souhaits d'aménagement et aux impératifs de la pièce. Mais Adrano ne satisfait pas seulement les exigences élevées envers une ambiance accueillante, mais encore les exigences souvent encore plus élevées envers l'aspect pratique.



## **FLEXIBLE et FONCTIONNEL**

### **170° - la porte aux multiples possibilités**

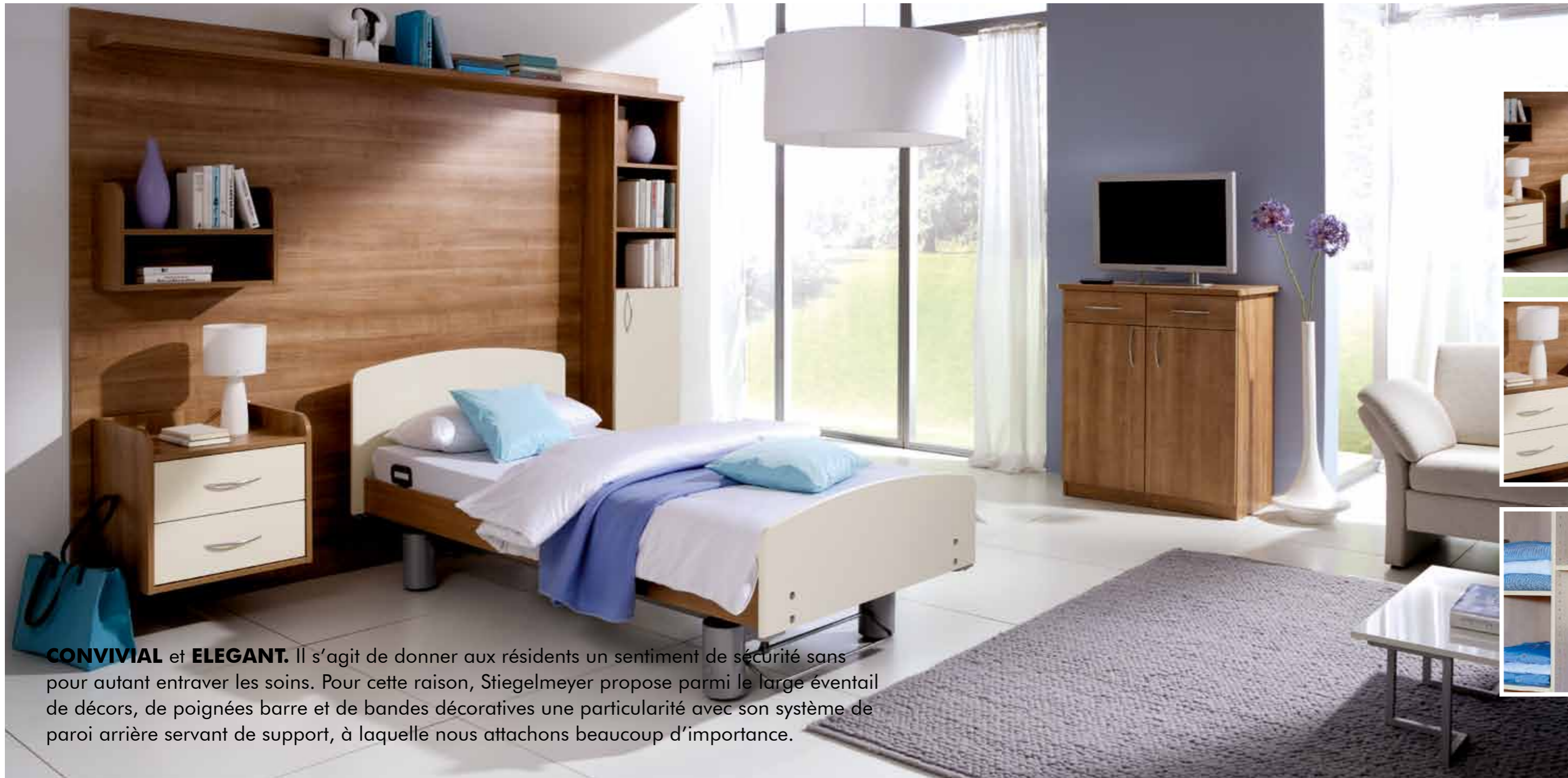
Les portes Adrano s'ouvrent sur demande à 170° en arrière. Tous les placards sont disponibles au choix avec portes à fleur ou en applique. L'intérieur offre encore plus de choix. Les conseillers du service clients Stieglmeyer vous conseillent volontiers afin de vous permettre d'exploiter les multiples possibilités.

### **FERMETURE AMORTIE comme protection**

Evidemment, tous les tiroirs et portes de placards Adrano peuvent s'équiper de systèmes d'amortissement durables et fiables. Ce qui permet non seulement de fermer les meubles en silence, mais prévient également les blessures.

### **DURABILITE au quotidien**

L'ensemble du système de meubles Adrano est réalisé à partir de matières de grande qualité dans des installations de fabrication les plus modernes. Ainsi, les parois par ex. ont une épaisseur de 8 mm. Pour protéger les meubles de l'humidité apportée par le nettoyage, le système de meubles Adrano est équipé de socles lavables.



**CONVIVIAL et ELEGANT.** Il s'agit de donner aux résidents un sentiment de sécurité sans pour autant entraver les soins. Pour cette raison, Stiegmeyer propose parmi le large éventail de décors, de poignées barre et de bandes décoratives une particularité avec son système de paroi arrière servant de support, à laquelle nous attachons beaucoup d'importance.



## CONVIVIAL et ELEGANT

### AMBIANCE pour les soins

Malgré la fonctionnalité et l'accessibilité sur trois côtés, le système de meubles Adrano procurera toujours une ambiance accueillante à son utilisateur. Une des raisons est l'intégration du lit dans le système de paroi arrière de support Adrano. Le décor bois donne un sentiment de sécurité, que le lit soit positionné latéralement ou perpendiculairement vers la paroi.

### Utilisation MULTIFONCTIONNELLE

Le chevet Adrano offre la perfection conçue pour les résidences. Caché sur le côté du meuble se trouve un support bouteilles facilement accessible. Ainsi, les boissons sont toujours accessibles à une hauteur confortable, ne se renversent pas et se rangent en toute sécurité après l'utilisation.

### S'ADAPTE à tous les souhaits

Tous les éléments sont disponibles dans de nombreux coloris ambiance et bien-être. En plus, les décors sont disponibles en deux différents alignements : horizontal ou vertical.

Le grand choix de poignées et de baguettes décoratives vous permet d'adapter chaque élément du système Adrano, déjà rien que par son apparence, à son environnement.



**SECURITE.** sans failles. Outre la qualité Stieglmeyer réputée et appréciée, notre système de meubles Adrano offre toute une série de caractéristiques particulières en matière de sécurité. Non seulement elles accentuent l'ambiance conviviale de nos meubles, mais souvent elles restent invisibles au premier coup d'œil. C'est bien comme ça.



## **SECURITE** sans failles

### **SECURITE au service de la confiance**

Le système de meubles Adrano offre une multitude de différents dispositifs de protections pour les objets de valeur. Sur simple demande, tous les placards Adrano sont fournis avec des systèmes de serrure. Les systèmes existants peuvent être intégrés. Les compartiments à serrure peuvent s'installer de manière fixe ou s'utiliser sur demande de façon mobile.

### **LUMIERE en cas de besoin**

Tous les éléments de placards Adrano peuvent être équipés, sur demande, d'un système d'éclairage intégré et sécurisé. Ce qui peut se limiter pour les uns à un accessoire sympathique peut s'avérer, tout particulièrement pour les personnes âgées à vision réduite, une aide importante qui leur facilite la vie. Ainsi, les meubles peuvent s'utiliser intelligemment même dans les pièces à faible luminosité.

### **Profils arrondis ANTICHOCS**

Le système de meubles Adrano est disponible au choix avec des angles à profil fortement arrondis. Ceux-ci ne sont pas uniquement esthétiques, mais offrent en plus à l'utilisateur encore plus de protection contre les blessures dues aux chocs.

**Stieglmeyer Pflegemöbel GmbH & Co. KG**

Pivitsheider Straße 270, 32791 Lage

Téléphone: +49 (0) 52 32/98 41 4-30

Télécopie: +49 (0) 52 32/98 41 4-31

E-Mail: [care@stieglmeyer.com](mailto:care@stieglmeyer.com)

[www.stieglmeyer.com](http://www.stieglmeyer.com)

